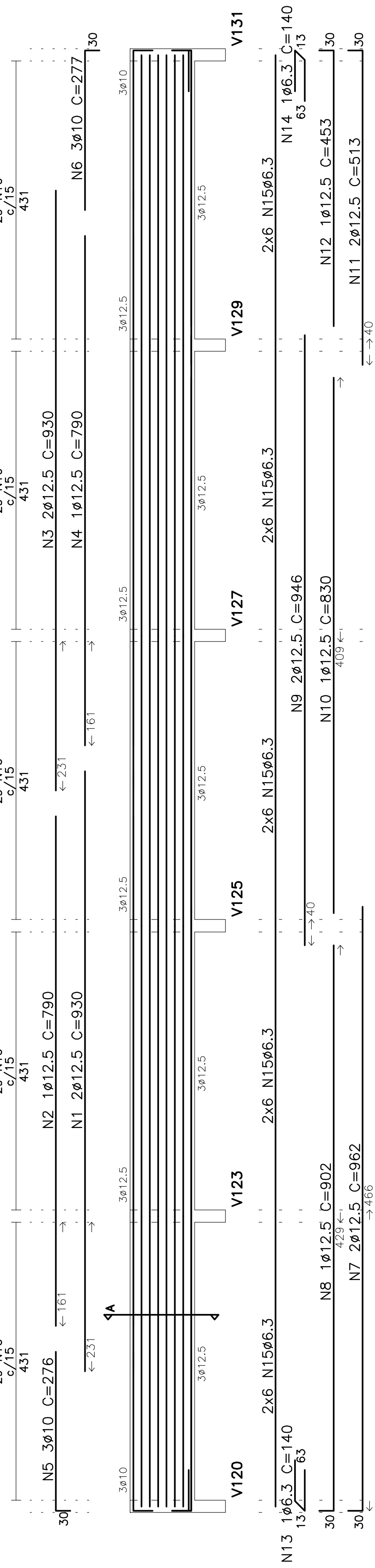
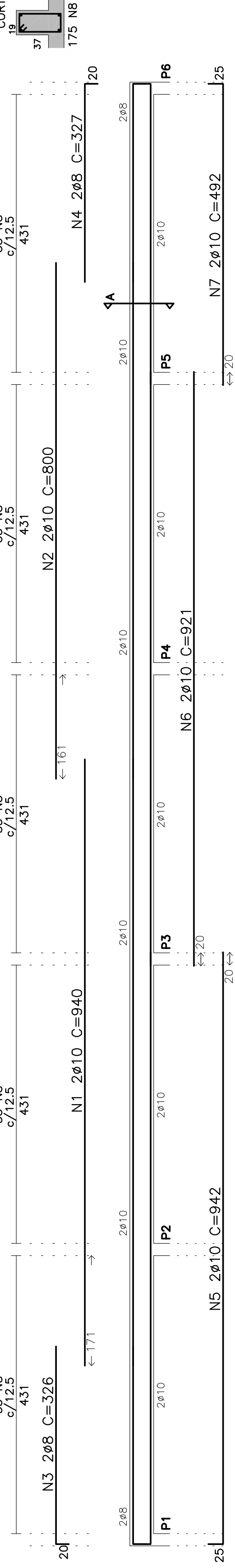


ESQ. PLANT.	
AD.	
8x1118B	
CONCRETO	
REF. 0,20	
YELLOW	0,50
GREEN	0,50
CYAN	0,50
BLUE	0,50
MAGENTA	0,10
WHITE	0,70
COR. 8	0,30

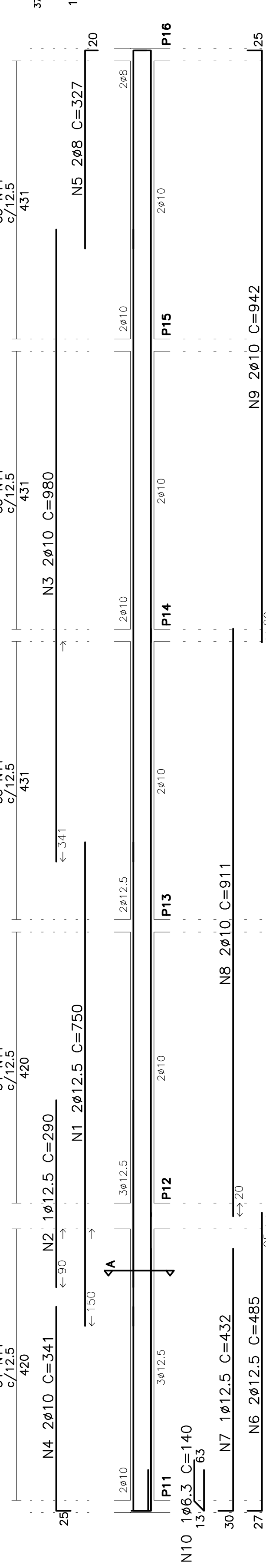
V101=V115 (19/100)



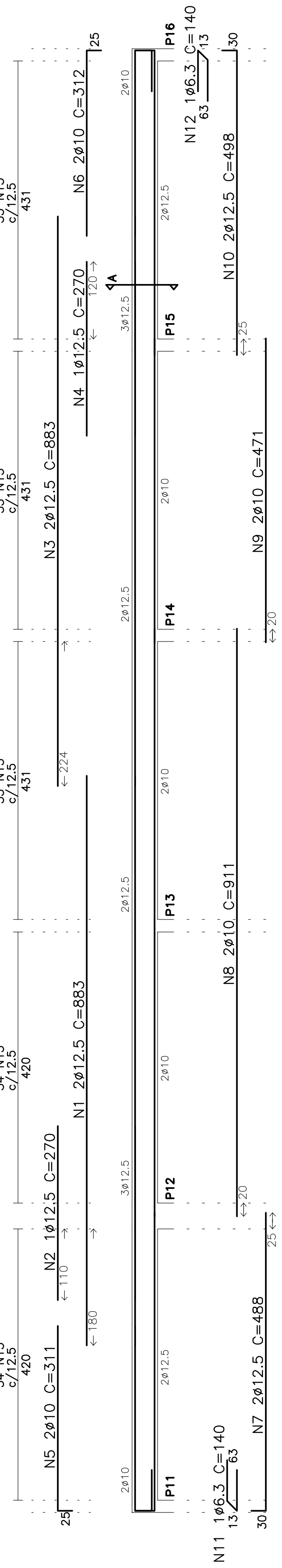
V103=V113 (19/37)



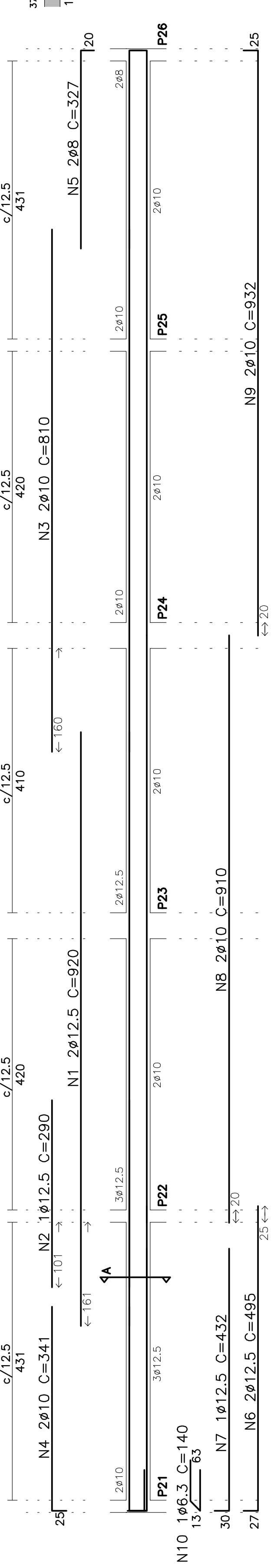
V105 (19/37)



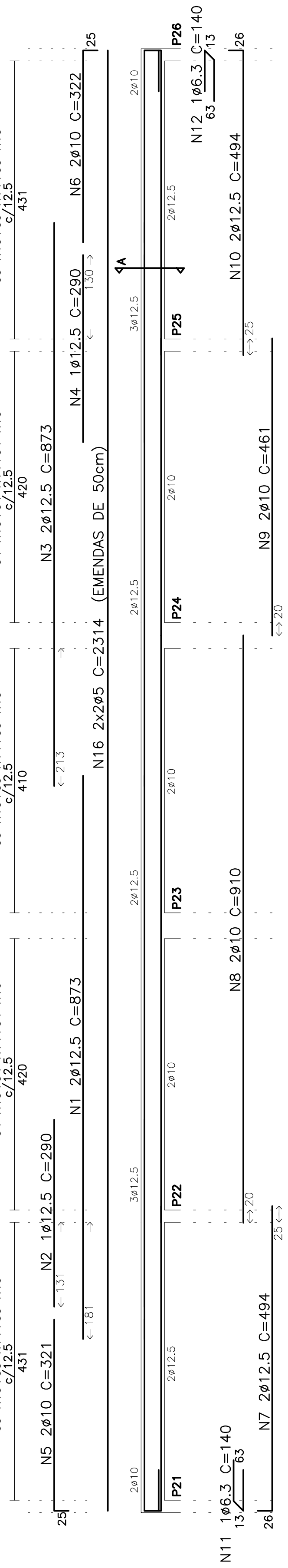
V106 (19/40)



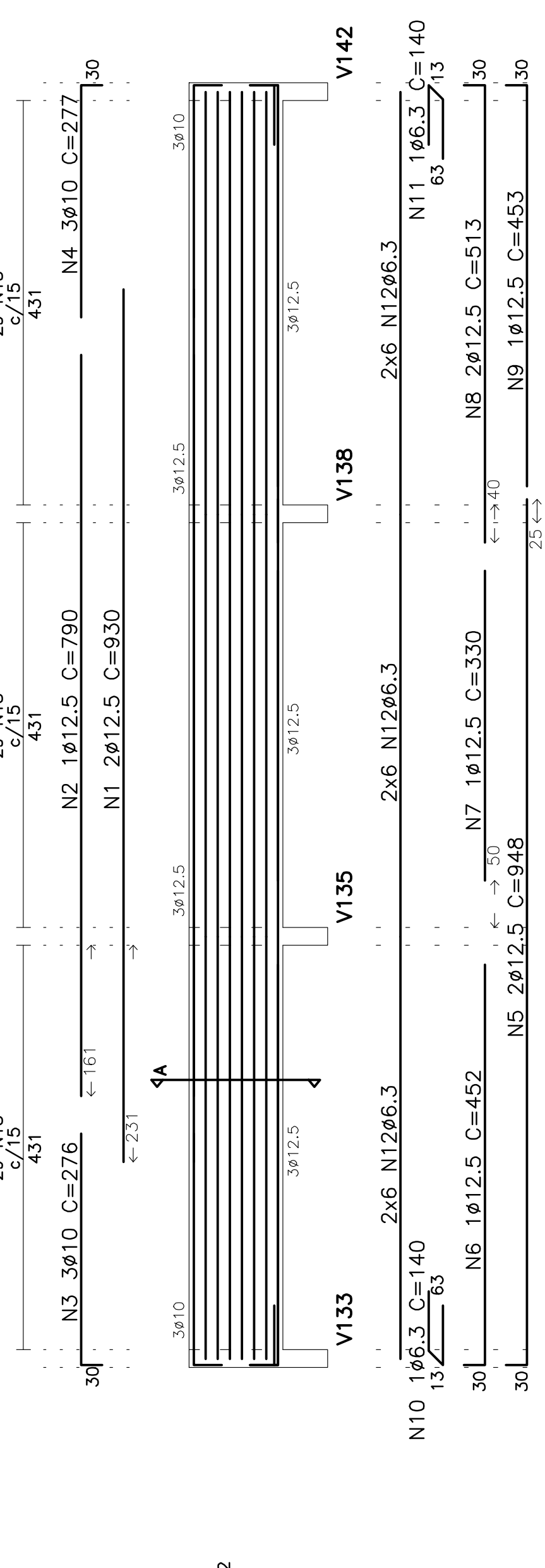
V109 (19/37)



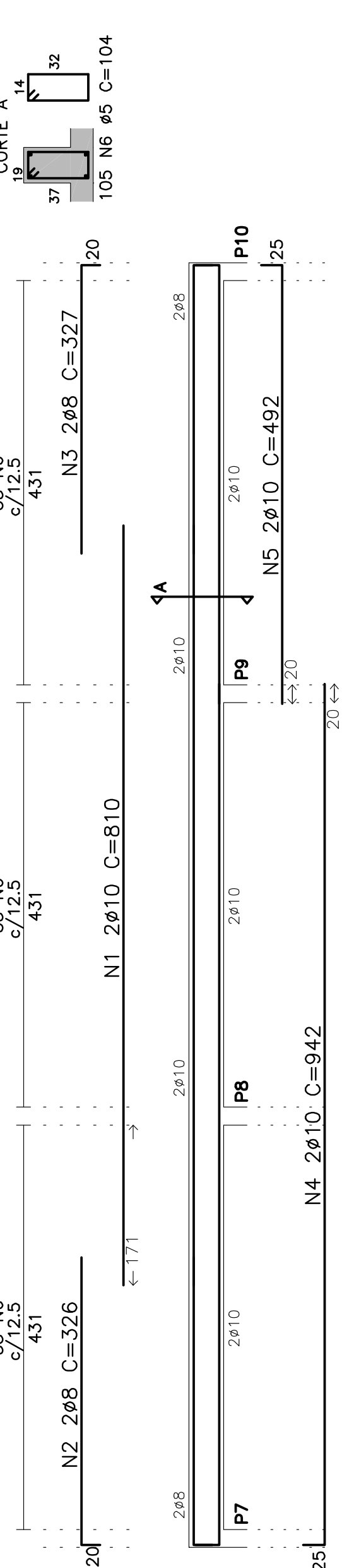
V110 (19/36)



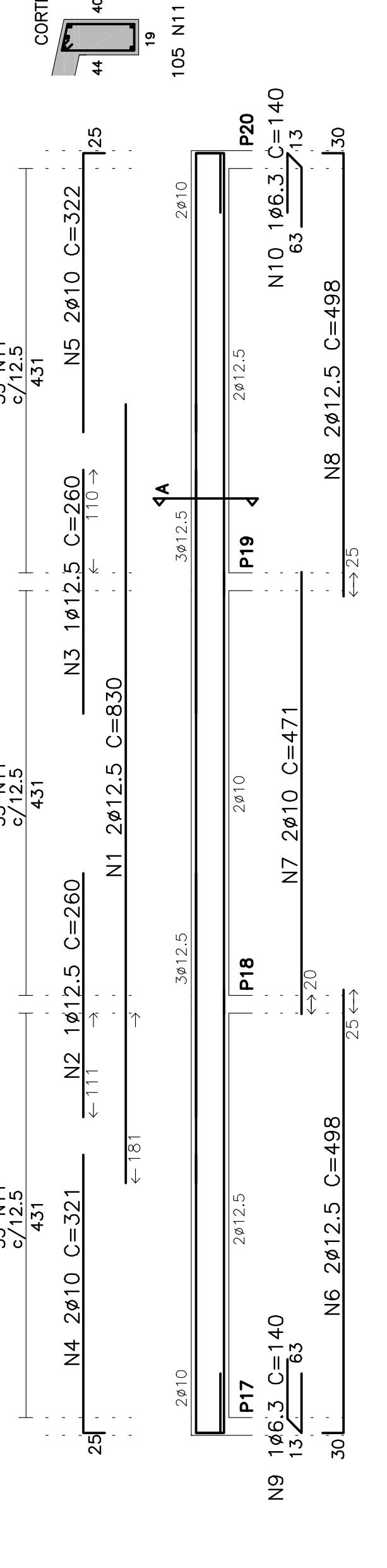
V102=V116 (19/100)



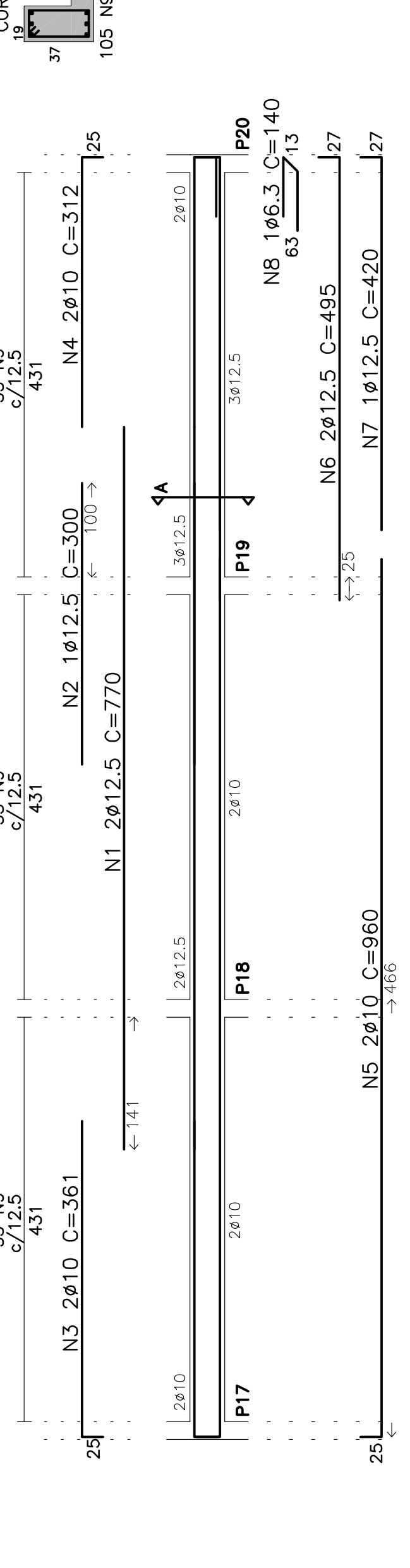
V104=V114 (19/37)



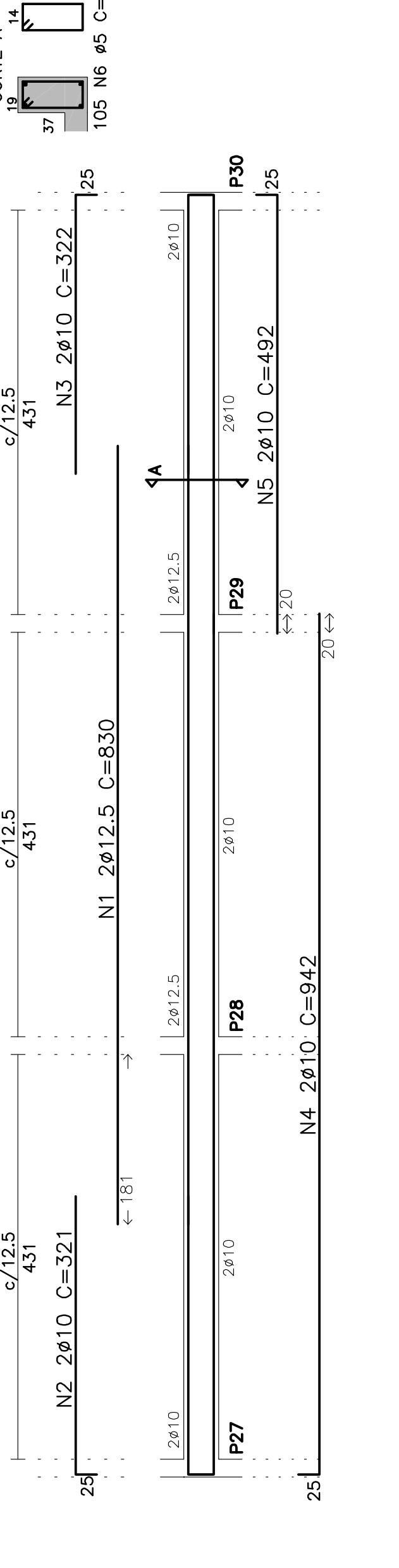
V108 (19/40)



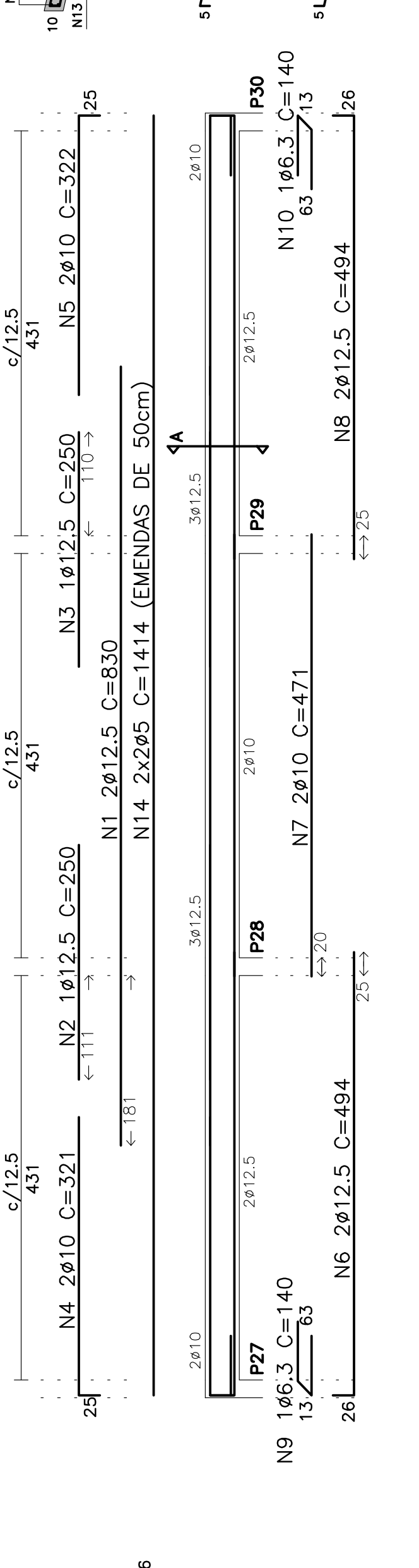
V107 (19/37)



V111 (19/37)



V112 (19/36)



V101=V115	(2x)	UNI	TOTAL
1	12,5	1	12,5
2	12,5	2	25,0
3	12,5	3	37,5
4	12,5	4	50,0
5	12,5	5	62,5
6	12,5	6	75,0
7	12,5	7	87,5
8	12,5	8	100,0
9	12,5	9	112,5
10	12,5	10	125,0
11	12,5	11	137,5
12	12,5	12	150,0
13	12,5	13	162,5
14	12,5	14	175,0
15	12,5	15	187,5
16	12,5	16	200,0
17	12,5	17	212,5
18	12,5	18	225,0
19	12,5	19	237,5
20	12,5	20	250,0
21	12,5	21	262,5
22	12,5	22	275,0
23	12,5	23	287,5
24	12,5	24	300,0
25	12,5	25	312,5
26	12,5	26	325,0
27	12,5	27	337,5
28	12,5	28	350,0
29	12,5	29	362,5
30	12,5	30	375,0
31	12,5	31	387,5
32	12,5	32	400,0
33	12,5	33	412,5
34	12,5	34	425,0
35	12,5	35	437,5
36	12,5	36	450,0
37	12,5	37	462,5
38	12,5	38	475,0
39	12,5	39	487,5
40	12,5	40	500,0
41	12,5	41	512,5
42	12,5	42	525,0
43	12,5	43	537,5
44	12,5	44	550,0
45	12,5	45	562,5
46	12,5	46	575,0
47	12,5	47	587,5
48	12,5	48	600,0
49	12,5	49	612,5
50	12,5	50	625,0
51	12,5	51	637,5
52	12,5	52	650,0
53	12,5	53	662,5
54	12,5	54	675,0
55	12,5	55	687,5
56	12,5	56	700,0
57	12,5	57	712,5
58	12,5	58	725,0
59	12,5	59	737,5
60	12,5	60	750,0
61	12,5	61	762,5
62	12,5	62	775,0
63	12,5	63	787,5
64	12,5	64	800,0
65	12,5	65	812,5
66	12,5	66	825,0
67	12,5	67	837,5
68	12,5	68	850,0
69	12,5	69	862,5
70	12,5	70	875,0
71	12,5	71	887,5
72	12,5	72	900,0
73	12,5	73	912,5
74	12,5	74	925,0
75	12,5	75	937,5
76	12,5	76	950,0
77	12,5	77	962,5
78	12,5	78	975,0
79	12,5	79	987,5
80	12,5	80	1000,0
81	12,5	81	1012,5
82	12,5	82	1025,0
83	12,5	83	1037,5
84	12,5	84	1050,0
85	12,5	85	1062,5
86	12,5	86	1075,0
87	12,5	87	1087,5
88	12,5	88	1100,0
89	12,5	89	1112,5
90	12,5	90	1125,0
91	12,5	91	1137,5
92	12,5	92	1150,0
93	12,5	93	1162,5
94	12,5	94	1175,0
95	12,5	95	1187,5
96	12,5	96	1200,0
97	12,5	97	1212,5
98	12,5	98	1225,0
99	12,5	99	1237,5
100	12,5	100	1250,0
101	12,5	101	1262,5
102	12,5	102	1275,0
103	12,5	103	1287,5
104	12,5	104	1300,0
105	12,5	105	1312,5
106	12,5	106	1325,0
107	12,5	107	1337,5
108	12,5	108	1350,0
109	12,5	109	1362,5
110	12,5	110	1375,0
111	12,5	111	1387,5
112	12,5	112	1400,0
113	12,5	113	1412,5
114	12,5	114	1425,0
115	12,5	115	1437,5
116	12,5	116	1450,0
117	12,5	117	1462,5
118	12,5	118	1475,0
119	12,5	119	1487,5
120	12,5	120	1500,0
121	12,5	121	1512,5
122	12,5	122	1525,0
123	12,5	123	1537,5
124	12,5	124	1550,0
125	12,5	125	1562,5
126	12,5	126	1575,0
127	12,5	127	1587,5
128	12,5	128	1600,0
129	12,5	129	1612,5
130	12,5	130	1625,0
131	12,5	131	1637,5
132	12,5	132	1650,0
133	12,5	133	1662,5
134	12,5	134	1675,0
135	12,5	135	1687,5
136	12,5	136	1700,0
137	12,5	137	1712,5
138	12,5	138	1725,0
139	12,5	139	1737,5
140	12,5	140	1750,0
141	12,5	141	1762,5
142	12,5	142	1775,0
143	12,5	143	1787,5
144	12,5	144	1800,0
145	12,5	145	1812,5
146	12,5	146	1825,0
147	12,5	147	1837,5
148	12,5	148	1850,0
149	12,5	149	1862,5
150	12,5	150	1875,0
151	12,5	151	1887,5
152	12,5	152	1900,0
153	12,5	153	1912,5
154	12,5	154	1925,0
155	12,5	155	1937,5
156	12,5	156	1950,0
157	12,5	157	1962,5
158	12,5	158	1975,0
159	12,5	159	1987,5
160	12,5	160	2000,0
161	12,5	161	2012,5
162	12,5	162	2025,0
163	12,5	163	2037,5
164	12,5	164	2050,0
165	12,5	165	2062,5
166	12,5	166	2075,0
167	12,5	167	2087,5
168	12,5	168	2100,0
169	12,5	169	2112,5
170	12,5	170	2125,0
171	12,5	171	2137,5
172	12,5	172	2150,0
173	12,5	173	2162,5
174	12,5	174	2175,0
175	12,5	175	2187,5
176	12,5	176	2200,0
177	12,5	177	2212,5
178	12,5	178	2225,0
179	12,5	179	2237,5
180	12,5	180	2250,0
181	12,5	181	2262,5
182	12,5	182	2275,0
183	12,5	183	2287,5
184	12,5	184	2300,0
185	12,5	185	2312,5
186	12,5	186	2325,0
187	12,5	187	2337,5
188	12,5	188	2350,0
189	12,5	189	2362,5
190	12,5	190	2375,0
191	12,5	191	2387,5
192	12,5	192	2400,0
193	12,5	193	2412,5
194	12,5	194	2425,0
195	12,5	195	2437,5
196	12,5	196	2450,0
197	12,5	197	2462,5
198	12,5	198	2475,0
199	12,5	199	2487,5
200	12,5	200	2500,0
201	12,5	201	2512,5
202	12,5	202	2525,0
203	12,5	203	2537,5
204	12,5	204	2550,0
205	12,5	205	2562,5
206	12,5	206	2575,0
207	12,5	207	2587,5
208	12,5	208	2600,0
209	12,5	209	2612,5
210	12,5	210	2625,0
211	12,5	211	2637,5
212	12,5	212	2650,0
213	12,5	213	2662,5
214	12,5	214	2675,0
215	12,5	215	2687,5
216	12,5	216	2700,0
217	12,5	217	2712,5
218	12,5	218	2725,0
219	12,5	219	2737,5
220	12,5	220	2750,0
221	12,5	221	2762,5
222	12,5	222	2775,0
223	12,5	223	2787,5
224	12,5	224	2800,0
225	12,5	225	2812,5
226	12,5	226	2825,0
227	12,5	227	283